



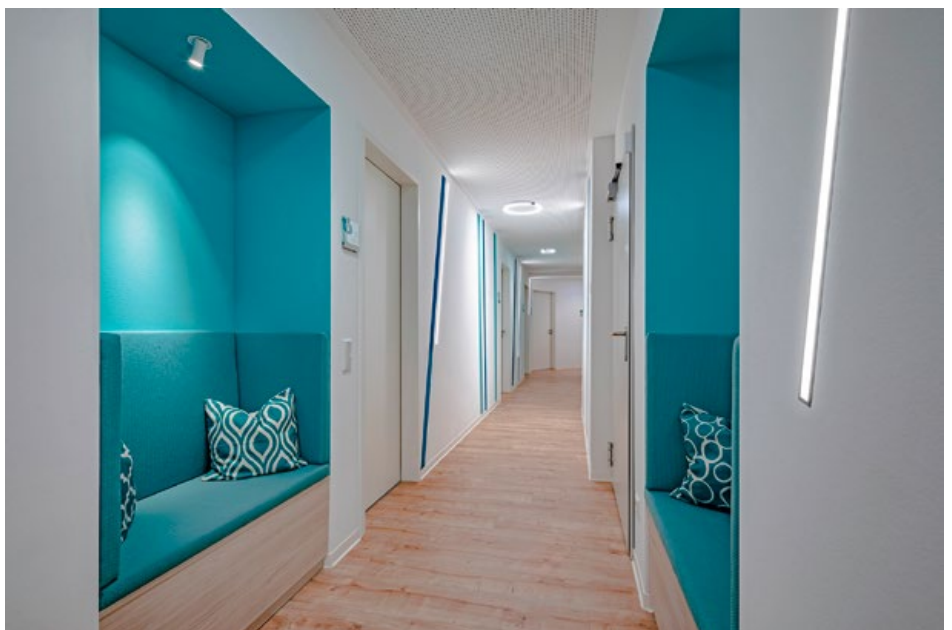
RUNDUM DESIGNORIENTIERT

Fotos: Jannis Wiebusch

Stimmiges Lichtkonzept für modern gestaltete Praxis

Im September vorigen Jahres eröffneten Dr. Ansgar Busert und Katharina Droste mitten im Zentrum von Recklinghausen ihre gynäkologische Gemeinschaftspraxis. Zuvor erhielten die 200 m² großen Räumlichkeiten eine zugeschnittene Inneneinrichtung, für die das Team von ulmann.architekten aus Bochum – verantwortlich zeichnet. Im konstanten Dialog mit dem Auftraggeber und der Innenarchitektin hat Peter Kockelke vom Beleuchtungsspezialisten Lichtart ein designorientiertes, auf die Einrichtung zugeschnittenes Lichtkonzept entwickelt.

„Im Rahmen der Planung entstand die Idee, die vielen runden Elemente in der Praxis aufzunehmen und in der Beleuchtung widerzuspiegeln“, sagt Peter Kockelke und ergänzt, dass dies mit der Deckenleuchte „Mito“ vom Hersteller Occhio perfekt gelungen sei. Dank der einzigartigen, ringförmigen Linsenoptik bietet die Deckenleuchte gerichtetes, blendfreies Licht für eine perfekte Rauminszenierung. In der Gruppe schafft „Mito“ auf den Fluren und an der Anmeldung eine besondere Lichtatmosphäre auf hohem Niveau. Angefangen bei den abgerundeten



Wänden über die Laufwege bis hin zu den runden Umkleidekabinen – überall dort, wo es möglich war, plante die Innenarchitektin „runde Elemente“. Mit flächenbündig in die Wand integrierten LED-Lichtlinien sollte dieser „runde“ Charakter im Flur bewusst unterbrochen werden und somit

eine neue Struktur und Tiefe bekommen. Die schräg angeordneten LED-Lichtprofile sorgen für eine Grundbeleuchtung und verlaufen parallel zu den farbigen Wandstreifen, die die markante Flurgestaltung unterstreichen. Auf dem langen Flur, der sich durch die Praxisräume schlängelt,



befinden sich verschiedene Sitznischen. Diese zurückliegenden Wartebereiche sind mit gepolsterten Sitzbänken beziehungsweise mit Sitzschalen ausgestattet. Ausrichtbare LED-Deckenspots sorgen hier für eine blendfreie Ausleuchtung der Nische.

In den Behandlungsräumen kommen dimmbare, flache LED-Aufbauleuchten zum Einsatz, während im Wartezimmer eine stilvolle Deckenleuchte für die Grundausleuchtung sorgt. Ausrichtbare LED-Deckenspots akzentuieren Bilder



und die farbigen Linien an den Wänden. Das durchgehende Farbkonzept der Innenarchitektur findet sich in der gesamten Praxis wieder. Frische Blau- und Türkistöne kombiniert mit edlem Weiß und warmen Holzfarbtönen sorgen für frische Lebendigkeit und dafür, dass sich die Patienten in der Praxis wohlfühlen.

www.lichtart.info